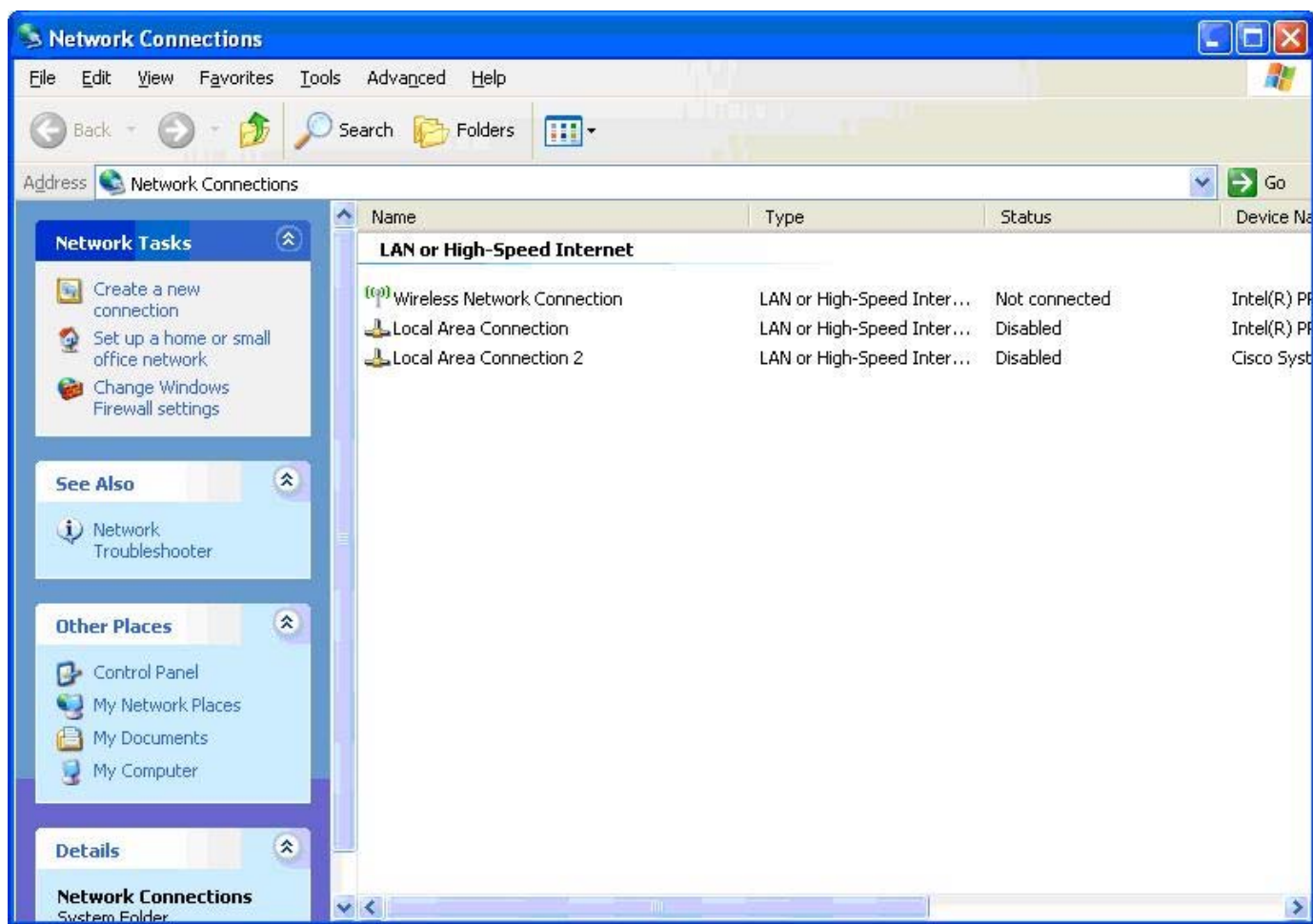


WLAN-asetukset IT-motorsportin ja MUT-palvelun tulospalveluun

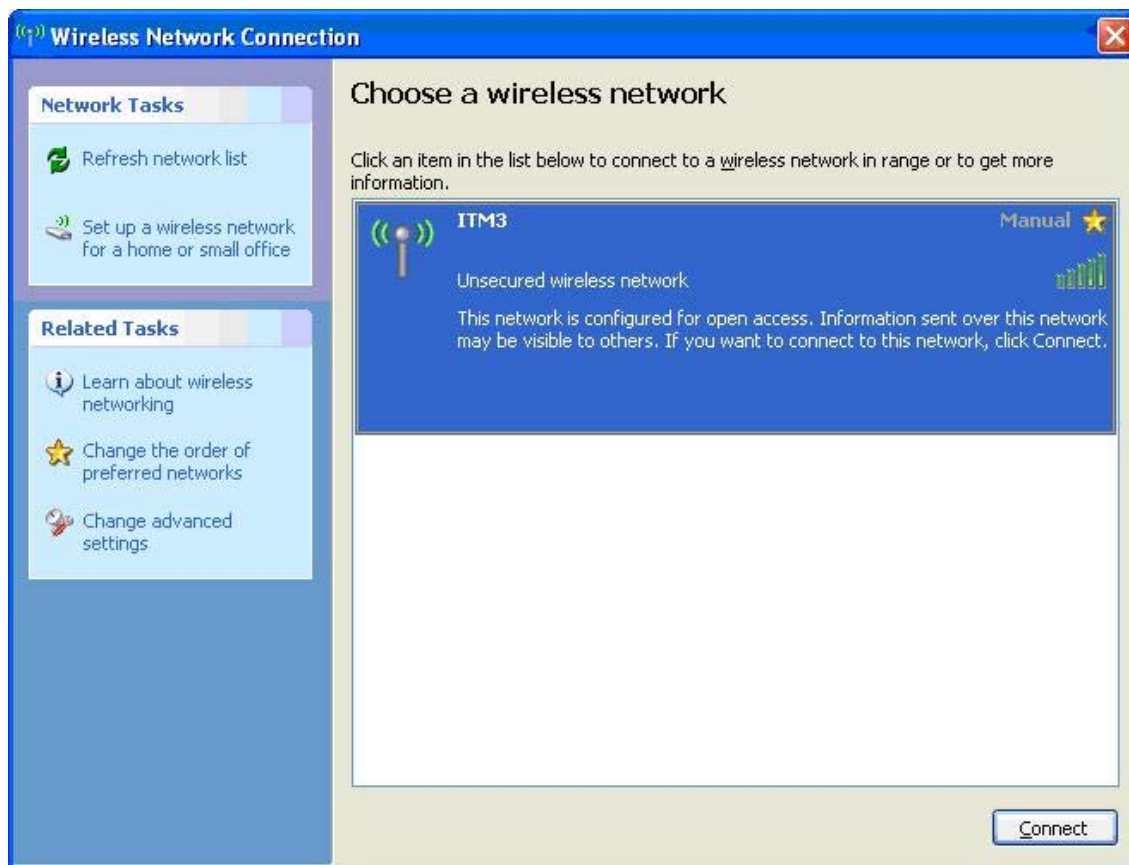
1. Valitse verkkoyhteys

- verkkoyhteysnäyttö löytyy Windowsin Start/Käynnistä valikosta kohdasta Settings/Asetukset
- valitse verkkoyhteys alla olevan näytön listasta



2. WLAN-yhteys

- yhdistä koneesi WLAN-tukiasemaan painamalla Connect/Yhdistä

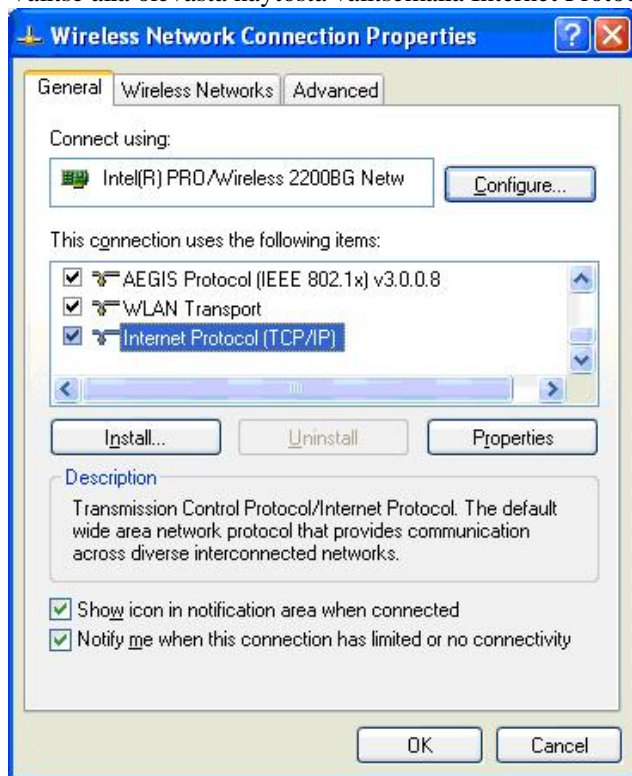


3. IP-osoite

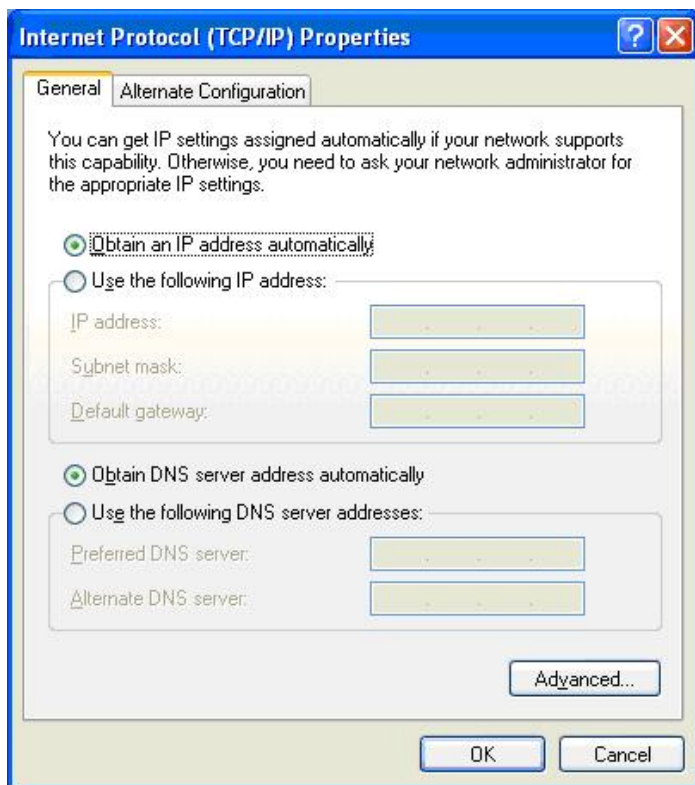
- kun yhteys on syntynyt määritä koneesi IP-osoite
- IP-osoite voidaan asettaa kiinteästi tai se voidaan määrittää automaattisesti

Automaattinen IP-osoite:

Valitse alla olevasta näytöstä valitsemalla Internet Protocol ja painamalla Properties/Asetukset

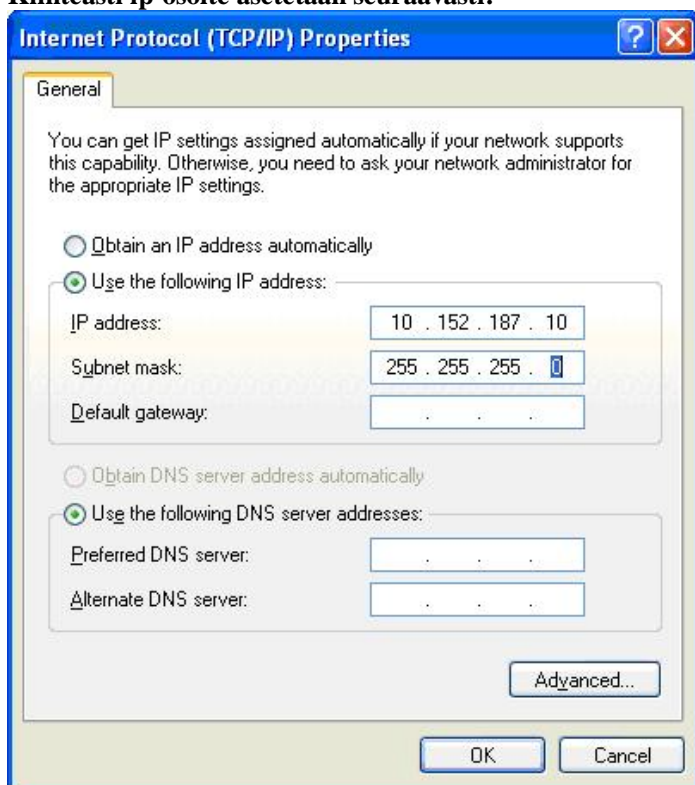


Aseta näyttöön seuraavat asetukset:



Eli IP-osoite määrittyy automaattisesti (DHCP) ja nimipalvelu (DNS) määrittyy automaattisesti.

Kiinteästi ip-osoite asetetaan seuraavasti:



Kiinteä IP-osoite voidaan määrittää välille: 10.152.187.10 - 10.152.187.99. Eli osoitteen viimeinen luku voi olla välillä 10-99.

Hyväksy asetukset painamalla OK tällä ja edellisellä näytöllä. Hetken kuluttua Internet selaimella osoitteesta <http://10.152.187.1> löytyy IT-motorsportin tulospalvelunäyttö **Huomautus! Yhteyden muodostus saattaa kestää jopa 10 - 20 sekunttiakin.**